

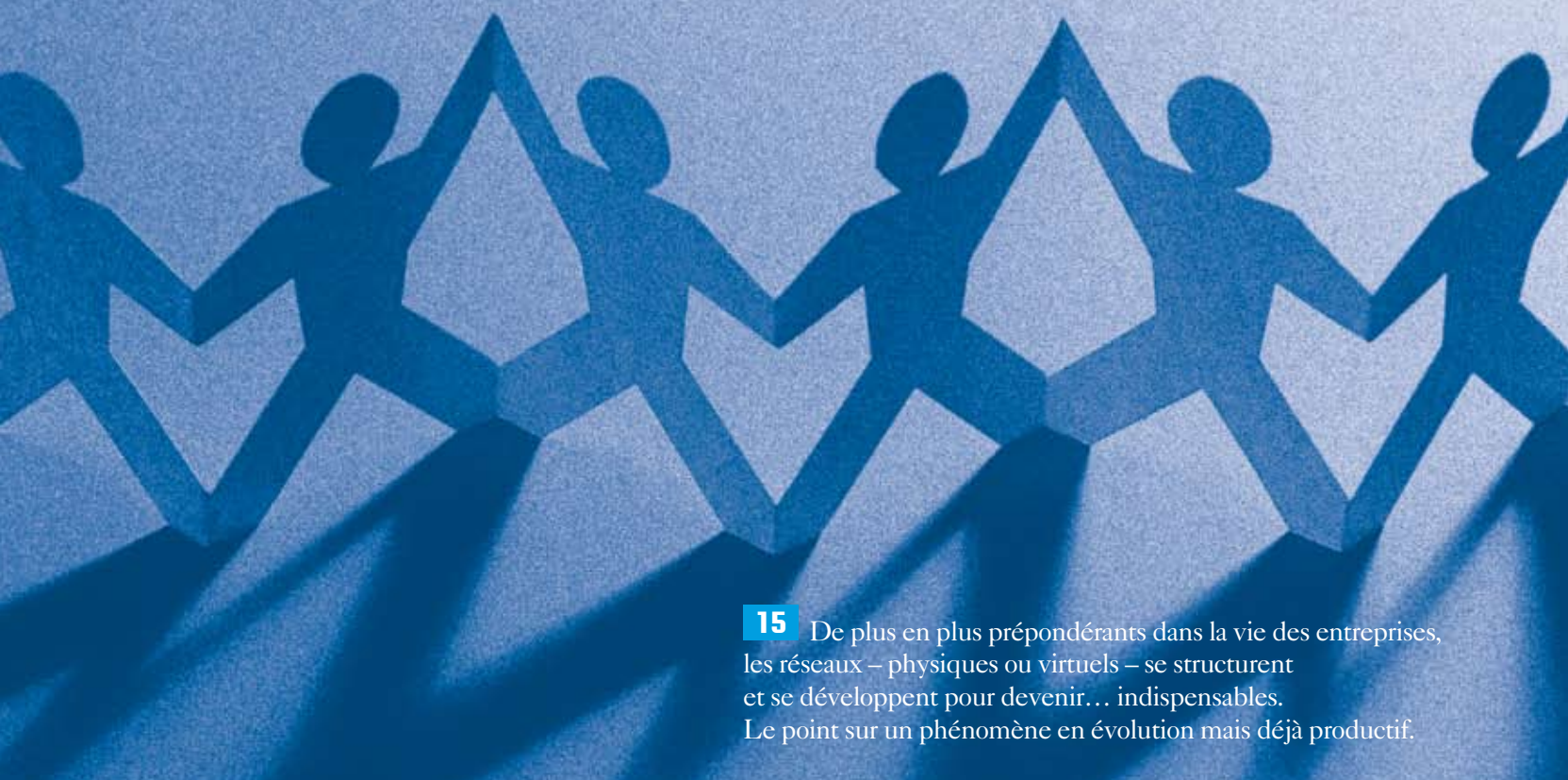
LE POINT ÉCO

www.strasbourg.cci.fr

MAGAZINE DE LA CHAMBRE DE COMMERCE ET D'INDUSTRIE DE STRASBOURG ET DU BAS RHIN

DOSSIER Réseaux

Les réseaux d'entreprises, une force vive et efficace



15 De plus en plus prépondérants dans la vie des entreprises, les réseaux – physiques ou virtuels – se structurent et se développent pour devenir... indispensables. Le point sur un phénomène en évolution mais déjà productif.



33 DOSSIER

Formation professionnelle À l'aube de la réforme

Permettre à tous les salariés, et en particulier aux moins qualifiés d'entre eux, d'accéder à la formation et de progresser.

20 AÉROPORT

Nouveauté hiver L'Égypte et les pharaons

Destination de vacances et de découvertes par excellence, l'Égypte est desservie depuis Strasbourg.

26 TERRITOIRES

Quelles mobilités durables en Alsace ?

Une démarche globale sur les mobilités en Alsace a été initiée en vue d'aboutir à la publication d'un « Livre blanc ».





2 mots clés : PRÉVENIR / AGIR

Évaluer les risques professionnels dans votre entreprise est un des moyens pour préserver la santé de vos salariés.

Pour en savoir plus :
rendez-vous sur notre site
et consultez nos équipes
au 03 90 22 97 86 ou
prevention@ast67.org

AST⁶⁷
Alsace Santé au Travail
Partenaire des entreprises

www.fibregraphique.com

>> WIVERSHEIM

« Le Jardin des sens » dédié aux soins et au bien-être

Avec « Le Jardin des sens » s'est ouvert en septembre, un complexe dédié à la santé et au bien être dans une ambiance moderne et conviviale.



LÉGENDE texte

Près de 1600 m² sur deux étages entièrement dédiés aux soins à la personne. Construit à Wiversheim, dans le Kochersberg, « ce complexe est entièrement consacré à la santé et au bien-être », explique Virginie Lingenheld, la directrice. Le conseil, personnalisé, est effectué par des professionnels de la santé. Le rez-de-chaussée comprend une parapharmacie qui propose des produits der-

mocosmétiques, aromathérapeutiques, des compléments alimentaires, etc., un espace bébé, un autre espace étant dévolu à l'orthopédie et au matériel médical. Showroom, cabines d'essayage, espaces de confidentialité, tout est pensé pour que le client se sente à l'aise. À ce niveau également, un commerce bio, un opticien visagiste. À l'étage, un institut de beauté jouxte un spa où le client pourra se

relaxer dans un hammam ou un sauna bio, concept autrichien jouant sur l'hygrométrie pour permettre une sudation plus rapide et éviter la chaleur sèche. Au programme également, des modelages ainsi que des séances de shia-tsu, la surface restante prévoyant un cabinet de généraliste et un de kinésithérapeute. « Notre but est de créer un service de proximité dans le Kochersberg », explique Virginie Lingenheld. Côté déco: beaucoup de sobriété, des formes, des jeux de lumière et de couleurs créés dans les faux-plafonds. « Hervé Sievert, le décorateur nous a dit être heureux d'avoir pu faire ce qu'il n'avait jamais eu l'occasion de faire! », souligne l'heureuse directrice en citant également le cabinet Archicub, maître d'œuvre de l'ouvrage. Dernier point: l'ensemble est certifié Haute Qualité Environnementale (HQE) avec pompe à chaleur et panneaux solaires au rendez-vous.

CONTACT • 03 88 68 25 20

>> SOTRALENTZ

La course à la compétitivité

Intégrée au groupe Sotralentz, Secofab emploie 190 personnes sur le bassin de Sarralbe et fabrique des pièces mécano-soudées de grande dimension. La PME vient d'investir dans un nouvel outil de production: une aléuseuse FPT Spirit de dimension hors normes: 5 mètres de hauteur, 20 mètres de longueur et pouvant peser jusqu'à 70 tonnes. Cette machine

ultra-innovante s'inscrit dans un processus global de production: débitage, assemblage, soudage, usinage de pièces chaudronnées. À la clé, l'objectif pour Secofab de rester maître de la course à la compétitivité dans son domaine d'excellence.

CONTACT • 03 87 98 79 00
www.sotralentz.com

>> INÉDIT

Le Prince du Japon à La Cheneaudière

Première visite en Alsace pour le Prince Hitachi, frère cadet de l'empereur Akihito et quatrième dans l'ordre de succession au trône. Un voyage privé dans le cadre de la Japan Art Association, la plus ancienne fondation culturelle de ce pays. Accompagné de son épouse Hanako, il a été accueilli fin septembre à La Cheneaudière à Colroy-la-Roche. Ce

fut une fierté pour Nicolas Decker, directeur du relais et châteaux qui a accueilli par la même occasion le consul du Japon, les services de sécurité du Prince, deux équipes de télé-japonaises. Soit treize chambres occupées.

SITE • www.cheneaudiere.com

AST⁶⁷ partenaire des entreprises



La santé de votre entreprise passe par la santé de vos salariés

La Santé au Travail est essentielle. L'actualité montre avec force, l'intérêt de rester vigilant au regard de la pression quotidienne dans les entreprises. Favoriser de bonnes conditions de travail est un investissement nécessaire pour préserver le capital santé au travail.

AST67 - Alsace Santé au Travail

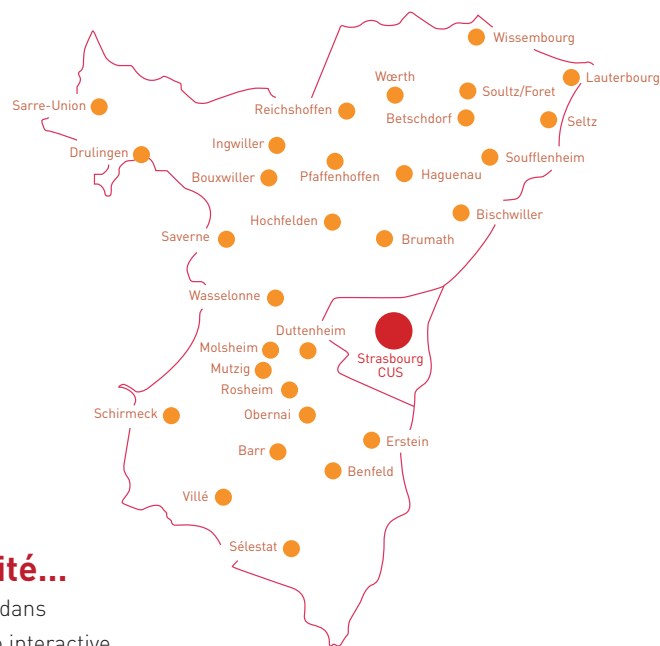
Créée en 1947, AST67 est une association interentreprises de Santé au Travail de droit local, agréée dans le Bas Rhin. Son siège est à Strasbourg. 97 médecins et leurs assistantes médicales, épaulés par une équipe pluridisciplinaire sont à votre écoute et votre disposition.

Notre mission

Préserver la santé des salariés en identifiant et prévenant les risques professionnels.

Un service de proximité...

45 centres médicaux sont répartis dans le Bas-Rhin. Découvrez notre carte interactive sur notre site sous la rubrique «contact»



PANDÉMIE GRIPPALE

Votre Plan de Continuité d'Activité est-il opérationnel ?

Votre Médecin du Travail vous apporte son éclairage médical.

Pour toutes vos questions : pandemie-grippale@ast67.org

AST⁶⁷

3 rue de Sarrelouis 67080 Strasbourg
Tél. 03 88 32 18 67 • Fax : 03 88 32 01 29

www.ast67.org

Pour nous contacter : contact@ast67.org
ou en savoir plus sur nos prestations : prevention@ast67.org

PRÉVENIR ET AGIR



Le suivi médico-professionnel

Le suivi médico-professionnel, réalisé lors des visites médicales, permet de délivrer des messages de prévention, de dépister des pathologies d'origine professionnelle ou non, de faciliter le retour au travail après une maladie, un accident...

La tenue du dossier médico-professionnel assure le suivi de l'état de santé du salarié tout au long de sa carrière et éventuellement la mise en place d'un suivi post-exposition.

La synthèse de l'état de santé du salarié et des contraintes liées au poste de travail permet au médecin du travail de délivrer les conclusions à l'issue des différentes visites.

Les différentes visites médicales :

La visite d'embauche, la visite périodique, la visite de reprise, la visite de pré-reprise, la visite à la demande du salarié, la visite à la demande de l'employeur.

Actions sur le milieu de travail

- Interventions des médecins dans les entreprises :

- Participation aux CHSCT
- Prévention des risques
- Etudes de postes...

- Évaluation des risques professionnels des postes de travail

- Les risques physiques
- Les risques chimiques
- Les risques de Troubles Musculo-Squelettiques
- Les risques psychosociaux

- Formations / informations en Santé au Travail

La santé des salariés

- ➔ L'amélioration constante des conditions de travail
- ➔ Une contribution au maintien de l'emploi
- ➔ Une participation active à la maîtrise des coûts des entreprises

Votre médecin du Travail est votre interlocuteur privilégié !

AST⁶⁷
Alsace Santé au Travail
Partenaire des entreprises