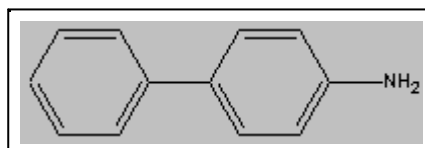


## 4-AMINOBIIPHENYLE

### 4-AMINOBIIPHENYLE (sels de)



= amine aromatique

- Synonyme(s) : N° CAS : 92-67-1  
\* 4-Biphenylamine
- Classement CIRC : groupe 1 N° fiches toxicologiques INRS :
- Classement CE : catégorie 1
- Circonstances d'exposition :
  - ⇒ Autrefois industrie du caoutchouc
  - ⇒ Matière première pour colorant azoïque : encre, peinture, teinture capillaire, textile, cuir, papier
  - ⇒ synthèse de médicaments (sulfamides, anesthésiques locaux)
  - ⇒ Pesticides
  - ⇒ Industries des matières plastiques
  - ⇒ Révélateurs photo
  - ⇒ Effluents gazeux des fonderies
- Localisation :
  - ⇒ vessie
- Tableaux des Maladies Professionnelles du Régime Général : 15 ter
- Tableaux des Maladies Professionnelles du Régime Agricole :
- Surveillance de l'exposition et / ou dépistage :
  - Exposition : 2 dosages possibles :
    - ⇒ soit dosage de la méthémoglobine sanguine en fin de poste. Dosage peu sensible non spécifique.
    - ⇒ soit dosage des dérivés aminés totaux urinaires.
  - Dépistage :
    - ⇒ Hématurie.
- Surveillance médicale post-professionnelle ☞ concernée par l'arrêté du 28.02.1995